

# EOS SI5400



## Smart Imager

### Sistema di Visione a Colori

#### Caratteristiche Principali

**Acquisizione** 4 telecamere a colori  
VGA remote

**Memorizzazione** fino a 250 frame  
224x224 per  
telecamera

**Elaborazione** Processore a 206  
Mhz

**Protezione** Tenuta ai getti  
d'acqua per l'unità  
base

**Connettività** Ethernet 10/100  
Mbit/s

**Visualizzazione** LCD TFT 5.7"

**Configurazione** Applicativo Windows  
su PC remoto



EOS SI5400 è un sistema di visione con 4 telecamere a colori, LCD tipo TFT e interfaccia Ethernet

Le elevate prestazioni unite alla flessibilità dell'unità di elaborazione rendono SI5400 il sistema ideale per applicazioni quali il controllo qualità in linea, l'ispezione per la diagnostica remota, o la memorizzazione di una notevole quantità di immagini per diagnostica off-line.

Ogni telecamera può essere indipendentemente sincronizzata da un segnale esterno, che pilota anche un illuminatore opzionale, in modo da potere acquisire immagini di oggetti in movimento ad altissima velocità.

Per adeguarsi alle esigenze di elaborazione e memorizzazione della specifica applicazione, il sistema è completamente programmabile e personalizzabile da Eos.

L'unità di elaborazione è realizzata in un robusto contenitore metallico a tenuta dai getti d'acqua, pur mantenendo la facilità di cablaggio grazie ad una speciale ghigliottina a tenuta.

Le telecamere sono remotizzate usando cavi standard di rete CAT.5.

Un'intuitiva Interfaccia Windows permette la configurazione del sistema da un qualunque PC remoto attraverso Ethernet.



# Smart Imager Eos SI5400

## Caratteristiche Fisiche

### Unità Base

<b>Dimensioni</b>	(210 x240 x90) mm
<b>Consumi</b>	800mA @ 24Vdc (4 telecamere)
<b>Protezione</b>	IP65
<b>Temperatura di Funzionamento</b>	da 0 a 40°C

### Telecamere

<b>Dimensioni</b>	(40 x diam.45) mm (ottica esclusa)
<b>Protezione</b>	IP40
<b>Temperatura di Funzionamento</b>	da 0 a 40°C

## Prestazioni

### Unità Base

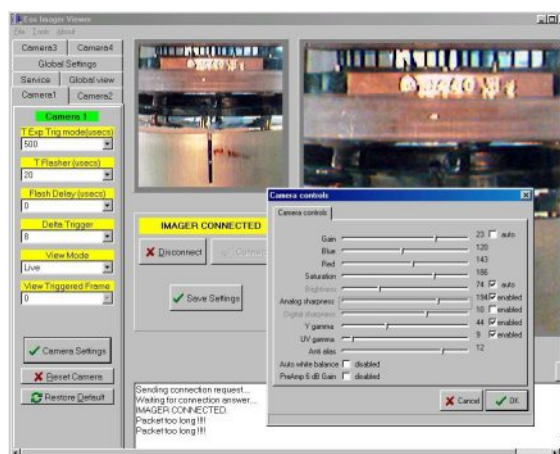
<b>Processore</b>	RISC 206 Mhz
<b>Memoria</b>	SDRAM 128MB
<b>Interfaccia</b>	Ethernet 10/100Mbit/s
<b>I/O</b>	4 ingressi trigger optoisolati di sincronizzazione telecamere 4 uscite di pilotaggio illuminatori 2 ingressi optoisolati generici 2 uscite optoisolate generiche

### Telecamere

<b>Sensore</b>	CMOS VGA 640x480 a colori
<b>Collegamento con Unità Base</b>	cavo di rete standard CAT.5, lunghezza max. 15 metri
<b>Ottica</b>	obiettivi con attacco a vite, standard C o CS

## Interfaccia Grafica Remota

- ✓ Interfaccia Windows per PC
- ✓ Visualizzazione di ogni telecamera
- ✓ Configurazione dei parametri delle telecamere
- ✓ Configurazione di pilotaggio degli illuminatori
- ✓ Impostazione dei Controlli



### Eos snc

Via Zanardi 512/8 40131 Bologna

Tel: 051 6347050  
Fax 051 6353273  
www.eostech.it  
info@eostech.it

